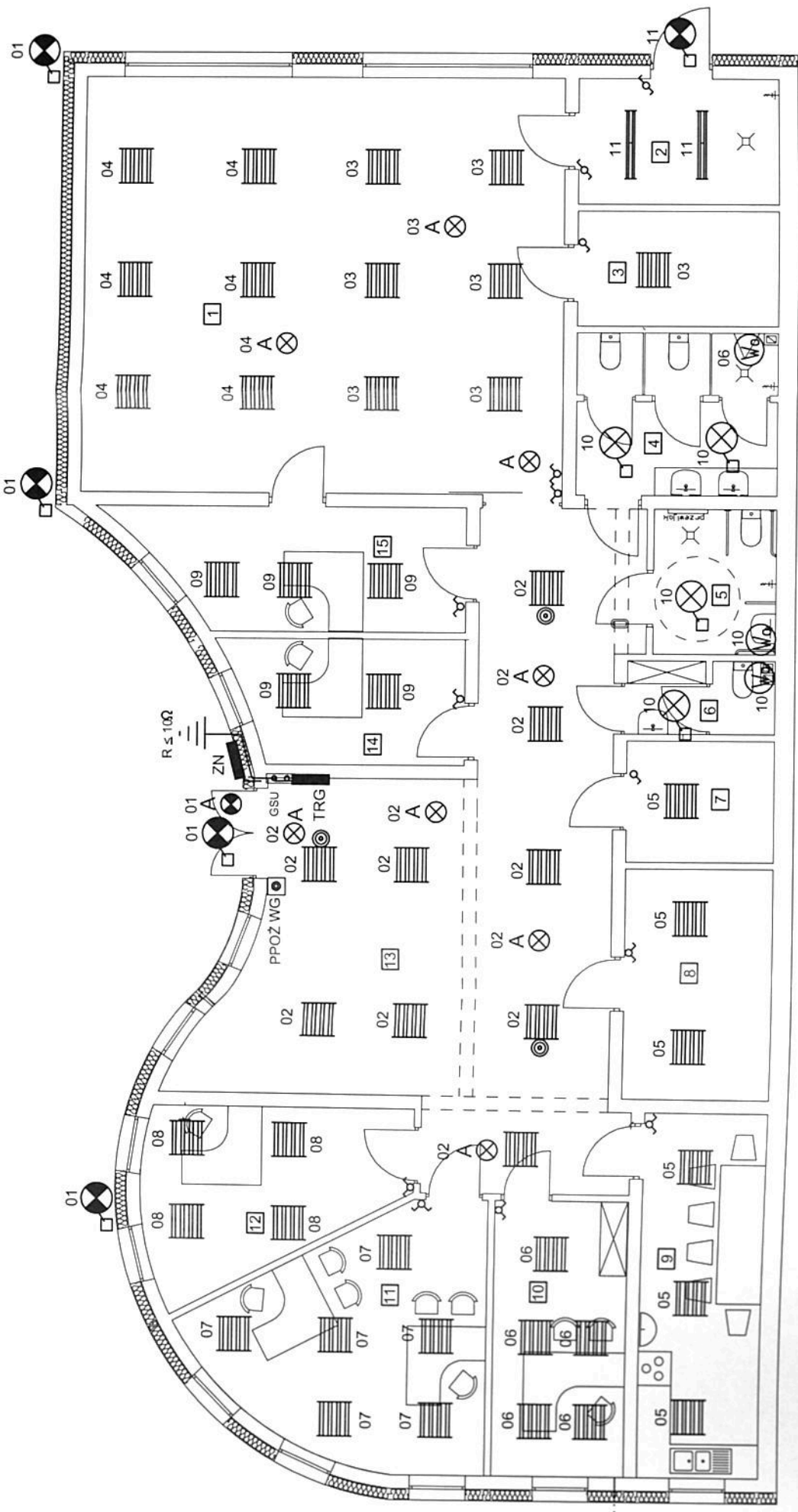


INSTALACJA ELEKTRYCZNA - OŚWIETLENIE
RZUT PARTERU - SKALA 1 : 100



Wykaz pomieszczeń : Rzut przyziemia

Nr	Nazwa pomieszczenia	Pow. użytkowa
1	Sala edukacyjna	62.75 m ²
2	Pom. techn.	7.90 m ²
3	Zapl. sali	7.19 m ²
4	WC męskie	9.73 m ²
5	WC dla niepełnodolnych	5.53 m ²
6	WC dla personelu	3.22 m ²
7	Archiwum	5.58 m ²
8	Magazyn	10.69 m ²
9	Pom. socjalne	14.22 m ²
10	Biuro 1	11.69 m ²
11	Biuro 2	19.29 m ²
12	Biuro 3	12.65 m ²
13	Komunikacyjna	56.82 m ²
14	Biuro 4	8.66 m ²
15	Biuro eduk.	11.90 m ²
Razem		247.82 m ²

rura DVK 50 dla przyłącza
telekomunikacyjnego

LEGENDA

- główny ciąg przewodów
- 11 nr obwodu zgodnie ze schematem ideowym
- oprawa rastrowa nastropowa, z szybą mleczną, światłowodami liniowymi T8, 4x18W, lub LED 36W, IP20.
- oprawa nastropowa z szybą, światłowodami liniowymi T8, 2x36W, lub LED 2x25W, IP54.
- plafoniera wewnętrzna, światłowodami kompaktowymi 26W, lub LED 20W, IP44.
- plafoniera zewnętrzna, światłowodami kompaktowymi 2x26W, lub LED 30W, IP54.
- plafoniera wewnętrzna z czujnikiem ruchu, światłowodami kompaktowymi 26W, lub LED 20W, IP20.
- oprawa awaryjna LED 3W, czas podtrzymania > 1h, IP20.
- oprawa awaryjna LED 3W, czas podtrzymania > 1h, IP54.
- wentylator zasilany z oświetleniem (wyposażony w opóźnienie czasowe wyłączania, regulowane).
- czujnik ruchu i obecności.

- ZN złącze napowietrzne pomiarowe na budynku.
- RG rozdzielnia główna.
- GSU główna szyna uziemiająca.
- PPOŻ WG przycisk p.poż. wyłącznika głównego.

UKŁAD SIECI TN-S

OBIEKT	Kolegium Uniwersyteckiego Instytutu Nauk o Zdrowiu i Sportu		
ADRES	ul. Wolności 10, 01-001 Warszawa		
PRZEDMIOT RYSUNKU	E-1 - Instalacja elektryczna		
SKALA	1:100	DATA	31.05.2017r.
PROJEKTANT (UPRAWNIENIA)	TADŁEUSZ MARASZ specjalist. inst. sanit. UAN-NB-721016484		

INSTALACJA ELEKTRYCZNA - POZOSTAŁE
OBWODY
RZUT PARTERU - SKALA 1 : 100

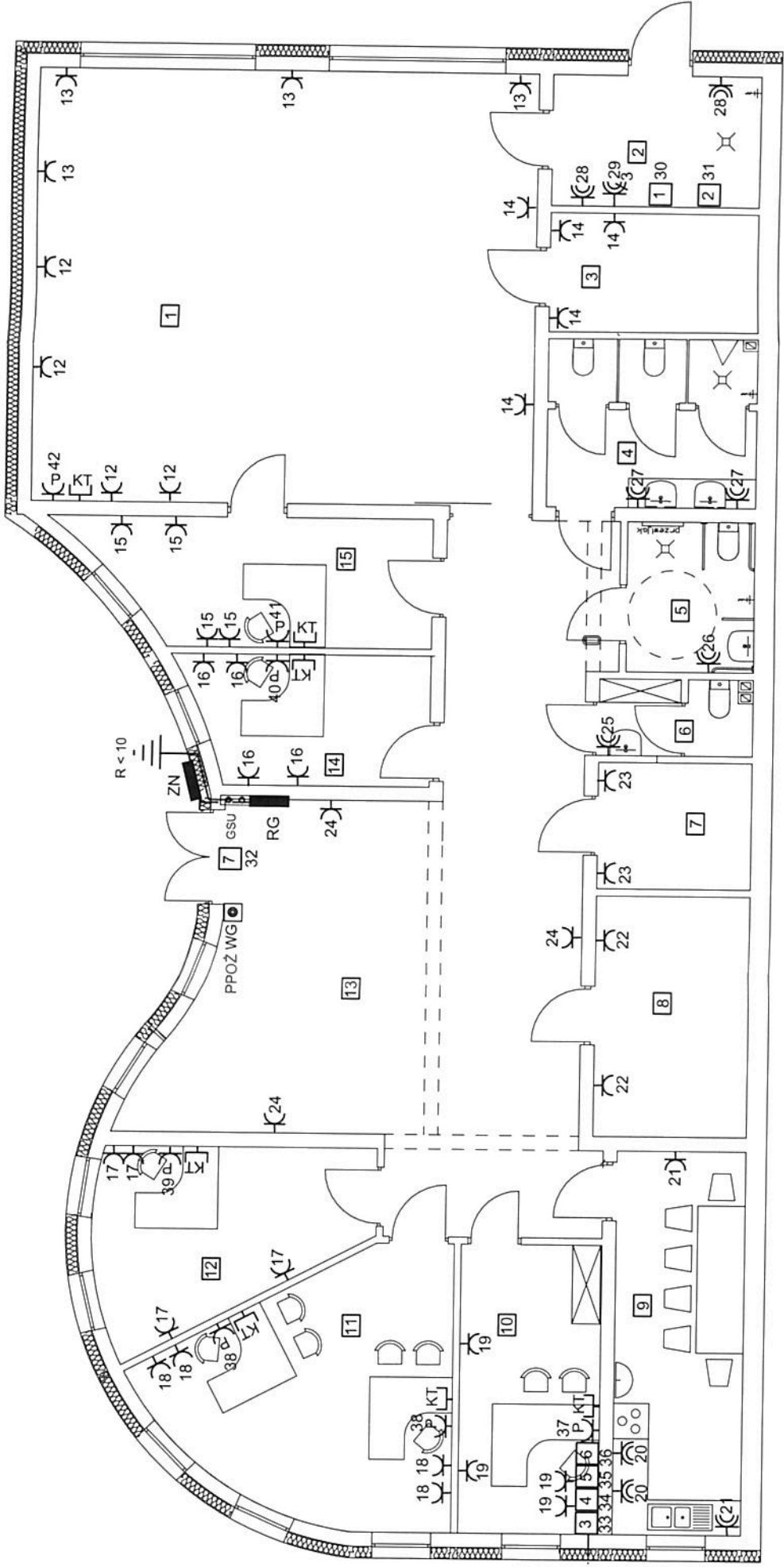
Wykaz pomieszczeń : Rzut przyziemia

Nr	Nazwa pomieszczenia	Pow. użytkowa
1	Sala edukacyjna	62.75 m ²
2	Pom.techn.	7.90 m ²
3	Zapl. sali	7.19 m ²
4	WC męskie	9.73 m ²
5	WC dla niepełnodamskie	5.53 m ²
6	WC dla personelu	3.22 m ²
7	Archiwum	5.58 m ²
8	Magazyn	10.69 m ²
9	Pom. socjalne	14.22 m ²
10	Biuro 1	11.69 m ²
11	Biuro 2	19.29 m ²
12	Biuro 3	12.65 m ²
13	Komunikajca	56.82 m ²
14	Biuro 4	8.66 m ²
15	Biuro eduk.	11.90 m ²
Razem		247.82 m ²

rura DVK 50 dla przyłącza
telekomunikacyjnego

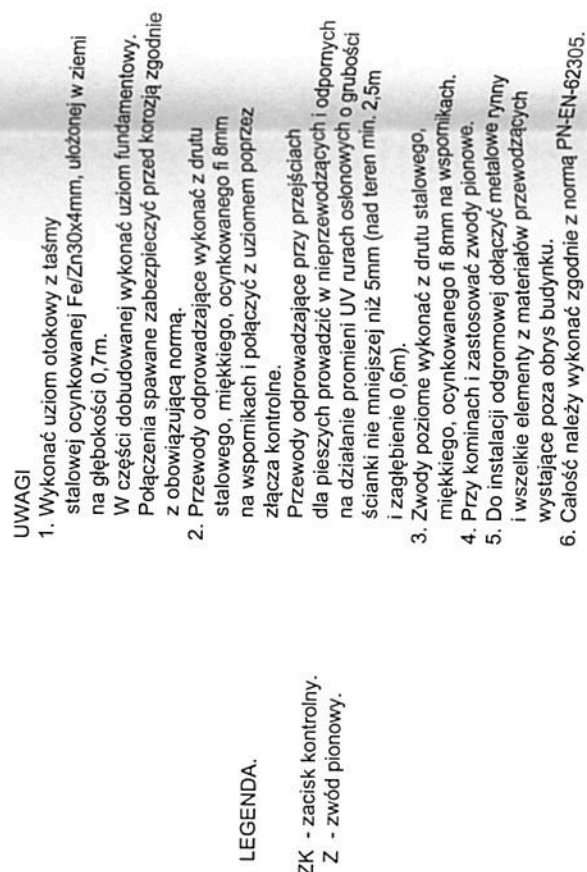
LEGENDA

- główny ciąg przewodów
- 11 nr obwodu zgodnie ze schematem ideowym
- gniazdo wtykowe L + N + PE /16A podwójne.
- gniazdo wtykowe L + N + PE /16A podwójne, hermetyczne.
- zestaw hermetyczny z wyłącznikami:
- gniazdo wtykowe 3L + N + PE/32A.
- gniazdo wtykowe L + N + PE/16A podwójne,
- zasilanie stanowisk komputerowych.
- gniazdo CTB-2A wyposażone
- w dwa złącza SC/APC.
- centrala wentylacyjna z odzyskiem ciepła i wódmą nagrzewnicą wodną
- o wydajności do 2100 m³/h, pobór mocy elektrycznej 4,0kW, 230/400V.
- pompa ciepła,
- pobór mocy elektrycznej 4,0kW, 230/400V.
- centrala telefoniczna
- centralny punkt dystrybucji instalacji teleinformatycznej.
- centrala monitoringu
- centrala alarmowa
- kurtyna powietrzna.
- pobór mocy elektrycznej 1,5kW, 230V.



UKŁAD SIECI TN-S

OBIEKT	ADRES	Niniejszymi załącznikami (projekt, kosztorys, rysunek) przedstawiamy projekt instalacji elektrycznej w budynku, który jest przedmiotem niniejszego projektu. Projekt został wykonany zgodnie z obowiązującymi przepisami i normami. Wskazujemy na to, że projekt jest zgodny z wymaganiami i nie wymaga dodatkowych uzgodnień z innymi podmiotami.	
PRZEDMIOT	RYSEKUNU	E-2 - Instalacja elektryczna - pozos.obw.	
SKALA: 1:100	DATA:	31.05.2017r.	
PROJEKTANTA (UPRAWNIENIA)	PROJEKTANT INST. SANIT.	TADEUSZ MARASZ specjalist. sanit. UAN-NB-7210164/04	



<p>OBJEKT ADRES</p>	<p>PRZEDMIOT RYSUUNKU</p>	<p>SKALA: 1:100</p>	<p>DATA: 31.03.2017r.</p>	<p>TADEUSZ MARASZ specjal. inst. sanit. UAN-NB-7210164/84</p>
<p>E-4 - Instalacja odgromowa</p>				